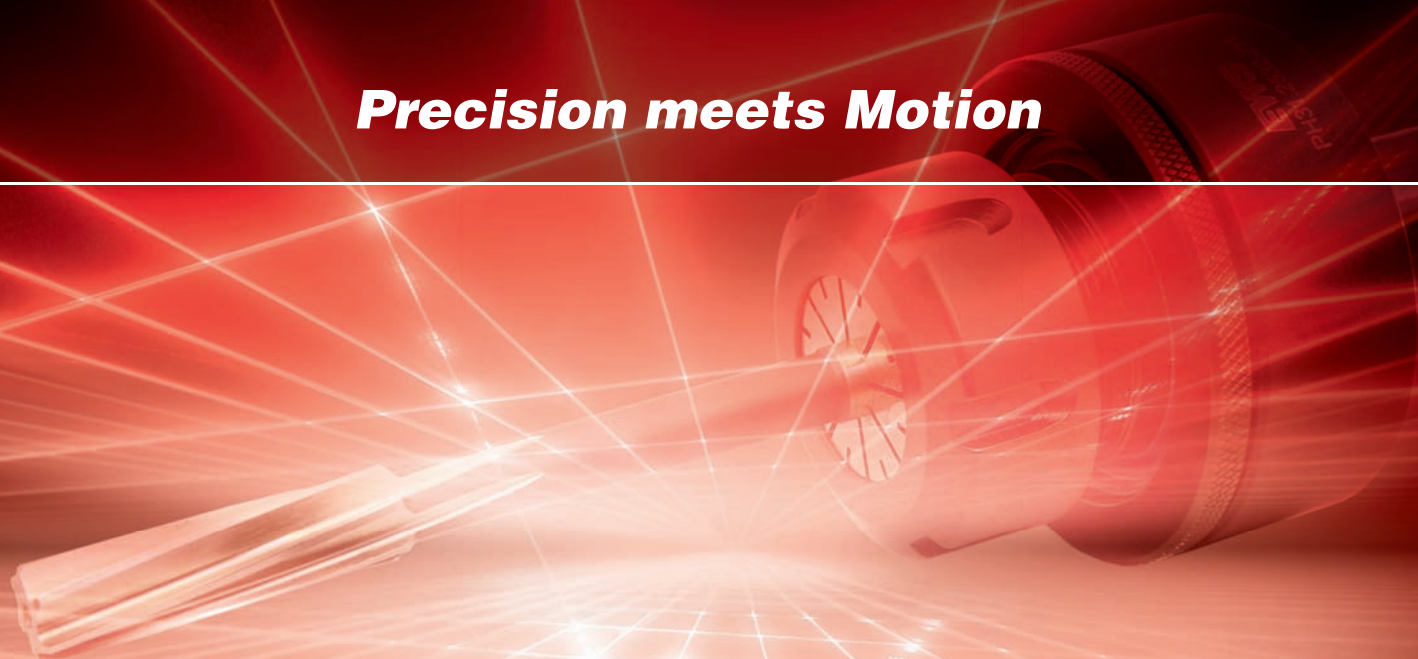


**Precision meets Motion**



**Spannzangen & Zubehör**

Collets & Accessoires

10/2015

EWS Group  
**WSW**  
Tooling Systems

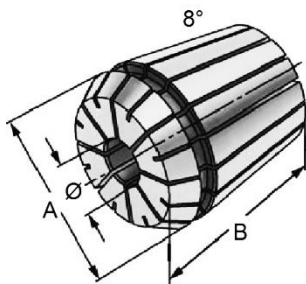
**Collets** for tool clamping**Spannzangen** für die Werkzeugspannung

Seite · Page

<b>Spannzangen System ER</b> DIN 6499 / ISO15488	<b>Collets System ER</b> DIN 6499 / ISO15488	<b>07.01</b>
<b>Spannzangen System OZ</b> DIN 6388 / ISO 10897	<b>Collets System OZ</b> DIN 6388 / ISO 10897	<b>07.05</b>
<b>Schrumpf-Spannzangen</b> DIN 6499 / ISO15488	<b>Shrink Collets</b> DIN 6499 / ISO15488	<b>07.05</b>
<b>Doppelkonus-Spannzangen Typ Erickson</b>	<b>Biconical-collets Type Erickson</b>	<b>07.05</b>
<b>Holzträger / Kunststoffboxen</b> für Spannzangen	<b>Wooden Trays / Plastic Boxes</b> for collets	<b>07.06</b>
<b>Reduzierungen</b> für Hydrodehnspannfutter	<b>Reducing arbor</b> for hydraulic extension chucks	<b>07.07</b>

ISO15488 B

DIN 6499 B

 $\nabla \leq 0,015\mu\text{m}$  $\nabla \leq 0,010\mu\text{m}$  HP $\nabla \leq 0,005\mu\text{m}$  UP

Order No.	Size							Piece
Bestell-Nr.	Größe	Ø	(mm) <sup>1</sup>	T	A	B	Satz/Set <sup>2</sup>	
080 4004E	ER 8	1.0 – 5.0	0,5	Ø-0,5	8,5	13,8	9	
110 4008E	ER 11	1.0 – 7.0	0,5	Ø-0,5	11,5	18,0	13	
120 424E	ER 12	1.0 – 3.0	0,5	Ø-0,5	12,0	19,5	-	
120 424E	ER 12	4.0 – 7.0	1,0 <sup>2</sup>	Ø-0,5	12,0	19,5	-	
160 426E	ER 16	1.0 – 10.0	1,0	Ø-1,0	17,0	27,5	10	
200 428E	ER 20	2.0 – 13.0	1,0	Ø-1,0	21,0	31,5	12	
250 430E	ER 25	2.0 – 16.0	1,0	Ø-1,0	26,0	34,0	15	
320 470E	ER 32	3.0 – 20.0	1,0	Ø-1,0	33,0	40,0	18	
400 472E	ER 40	4.0 – 26.0	1,0	Ø-1,0	41,0	46,0	23	
500 477E	ER 50	12.0 – 34.0	2,0	Ø-1,0	52,0	60,0	12	

T: Nominal Size / Nennmaß  
<sup>1</sup> (mm) Lead / Steigung

<sup>2</sup>Satz/Set: Bestellnummer/Order No. 250 430E SATZ

HP – Präzision / precision: Bestell-Nr./Order no. 250 430E HP-Ø6

UP – Hochpräzision / highprecision: Bestell-Nr./Order no. 250 430E UP-Ø6

### ER Collets Set Form B in wooden sockets or plastic boxes

### ER Spannzangensätze System ER Form B im Holzträger oder Kunststoffbox

Order No.	Size	Set/ piece				Order-Nr.	Size	Set/ Piece			
Bestell-Nr.	Größe	Satz/ Stück	B	L	H	Bestell-Nr.	Größe	Satz/ Stück	B	L	H
08HT	ER8	9	61	152	27	08KB	ER8	9	101	82	32
11HT	ER11	13	61	152	27	11KB	ER11	13	101	82	32
16HT	ER16	10	61	152	27	16KB	ER16	10	120	116	40
20HT	ER20	12	61	152	27	20KB	ER20	12	120	116	40
25HT	ER25	15	106	185	31	25KB	ER25	15	235	185	48
32HT	ER32	18	125	230	31	32KB	ER32	18	235	185	48
40HT	ER40	23	196	280	31	40KB	ER40	23	340	275	83
50HT	ER50	12	200	250	38	50KB	ER50	12	340	275	83

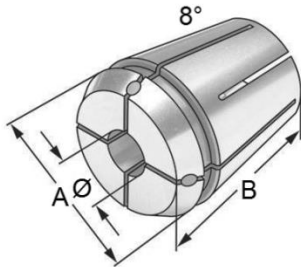
HP – Präzision / precision: Bestell-Nr./Order no. 25HT-HP  
 UP – Hochpräzision / highprecision: Bestell-Nr./Order no. 250HT-UP  
 Beispiel / example



**ER Collets Form A – sealed****ER Spannzangen Form A – abgedichtet**

ISO15488 A

DIN 6499 A

 $\nabla \leq 0,015\mu\text{m}$  $\nabla \leq 0,005\mu\text{m UP}$  $P_{\text{max}} = 70_{\text{bar}}$ 

Verwendung: für Werkzeuge mit Innenkühlung  
 Application: for Tools with internal cooling

Order No.

Size

Bestell-Nr.

Größe

Ø

(mm)<sup>1</sup>

T

A

B

111 4008E NC	ER 11	3 - 7	0,5	Ø h8	11,3	18,0
112 424E NC	ER 12	3 - 7	0,5	Ø h8	11,5	19,0
162 426E NC	ER 16	3 - 10	0,5	Ø h8	16,7	27,5
202 428E NC	ER 20	3 - 13	0,5	Ø h8	20,7	31,5
252 430E NC	ER 25	3 - 16	0,5	Ø h8	25,7	34,0
322 470E NC	ER 32	3 - 20	0,5	Ø h8	32,7	40,0
402 470E NC	ER 40	4 - 26	0,5	Ø h8	40,7	46,0
502 477E NC	ER 50	12 - 34	1	Ø h8	51,5	60,0

<sup>1</sup> (mm) Lead / Steigung

T: Nominal Size / Nennmaß

UP – Hochpräzision / highprecision: Bestell-Nr./Order no. 162 426E NC UP-Ø6

**ER Collets Form A with 4 directional drill holes – sealed****ER Spannzangen Form A mit 4 Schrägbohrungen – abgedichtet**

ISO15488 A

Order No.

Size

DIN 6499 A

Bestell-Nr.

Größe

Ø

(mm)<sup>1</sup>

T

A

B

D2

Ø

3-13  
c/α

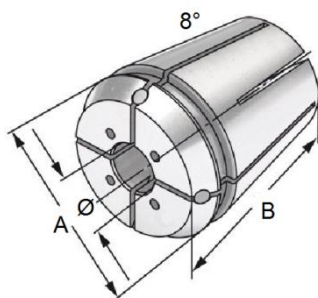
Ø

14-20  
c/α

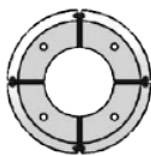
Ø

31-32  
c/α $\nabla \leq 0,015\mu\text{m}$ 

162 426E NC-ECD	ER 16	3 - 7	1	Ø h8	16,7	27,5	9,8	60/5°		
202 428E NC-ECD	ER 20	3 - 9	1	Ø h8	20,7	31,5	12,3	60/6°		
252 430E NC-ECD	ER 25	3 - 14	1	Ø h8	25,7	34,0	17,2	60/8°	100/5°	
322 470E NC-ECD	ER 32	3 - 20	1	Ø h8	32,7	40,0	23,4	60/11°	100/7°	150/6°
402 470E NC-ECD	ER 40	4 - 26	1	Ø h8	40,7	46,0	29,5	60/14°	100/8°	150/7°

 $P_{\text{max}} = 70_{\text{bar}}$ <sup>1</sup> (mm) Lead / Steigung

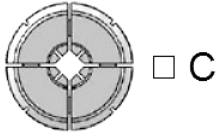
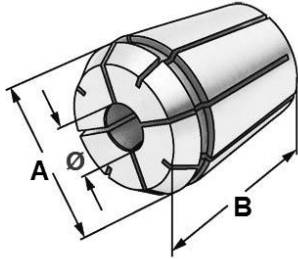
T: Nominal Size / Nennmaß



Verwendung: für Werkzeuge mit Innenkühlung  
 Application: for Tools with internal cooling

ISO15488 B

DIN 6499 B

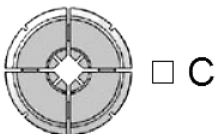
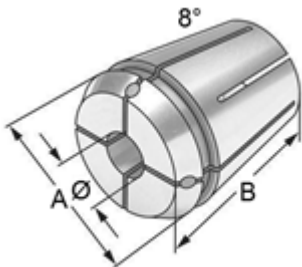
 $\nabla \leq 0,015\mu\text{m}$ 

Order No.	Size	Bore Ø D / square C	A	B
Bestell-Nr.	Größe	Bohrung Ø D / Vierkant C		
111T 4008E-G	ER11	2.5/2.1; 2.8/2.1; 3.5/2.7; 4.0/3.2; 4.5/3.55; 5.0/4.0; 5.5/4.5; 6.0/5.0	11,3	18,0
163T 426E-G	ER16	2.8/2.1; 3.5/2.7; 4.0/3.2; 4.5/3.55; 5.0/4.0; 5.5/4.5; 6.0/5.0; 6.3/5.0; 7.0/5.6; 7.1/5.6; 8.0/6.3; 9.0/7.1	16,7	27,5
203T 428E-G	ER20	3.5/2.7; 4.0/3.2; 4.5/3.55; 5.0/4.0; 5.5/4.5; 6.0/5.0; 6.3/5.0; 7.0/5.6; 7.1/5.6; 8.0/6.3; 9.0/7.1; 10.0/8.0; 11.0/9.0; 11.2/9.0	20,7	31,5
253T 430E-G	ER25	3.5/2.7; 4.0/3.2; 4.5/3.55; 5.0/4.0; 5.5/4.5; 6.0/5.0; 6.3/5.0; 7.0/5.6; 7.1/5.6; 8.0/6.3; 9.0/7.1; 10.0/8.0; 11.0/9.0; 11.2/9.0; 12.0/9.0; 12.5/10.0; 14.0/11.2; 16.0/12.5	25,7	34,0
323T 470E-G	ER32	4.0/3.2; 4.5/3.55; 5.0/4.0; 5.5/4.5; 6.0/5.0; 6.3/5.0; 7.0/5.6; 7.1/5.6; 8.0/6.3; 9.0/7.1; 10.0/8.0; 11.0/9.0; 11.2/9.0; 12.0/9.0; 12.5/10.0; 14.0/11.2; 16.0/12.5; 18.0/14.5; 20.0/16.0	32,7	40,0
403T 472E-G	ER40	6.0/5.0; 6.3/5.0; 7.0/5.6; 7.1/5.6; 8.0/6.3; 9.0/7.1; 10.0/8.0; 11.0/9.0; 11.2/9.0; 12.0/9.0; 12.5/10.0; 14.0/11.2; 16.0/12.5; 18.0/14.5; 20.0/16.0; 22.0/18.0; 25.0/20.0	40,7	46,0
503T 477E-G	ER50	8.0/6.3; 9.0/7.1; 10.0/8.0; 11.0/9.0; 11.2/9.0; 12.0/9.0; 12.5/10.0; 14.0/11.2; 16.0/12.5; 18.0/14.5; 20.0/16.0; 22.0/18.0; 25.0/20.0; 28.0/22.0; 32.0/24.0	51,5	60,0

Bestellung: bitte **DØ** und **C** angebenOrder: please specify **DØ** and **C**

## ER Collets Form A with Square Socket – sealed

## ER Spannzangen Form A mit Innen-Vierkant – abgedichtet

Spannzangen in abgedichteter Ausführung ergänzt um Zusatz: **NC**  
Bestellbeispiel **111T NC 4008E-G Ø 6,0/5,0**

Verwendung: Für Gewindebohrer mit Innenkühlung

**Bestellung: bitte DØ und C angeben**Collets in sealed add order no. with: **NC**  
Order example **111 T NC 4008E-G Ø 6,0/5,0**

Application: For Tap holders with internal cooling

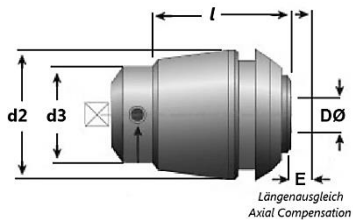
**Order: please specify DØ and C**

## ER Floating Tap Collets with Axial Compensation

## ER Spannzangen mit Längenausgleich

ISO15488 A

DIN 6499 A

 $\nabla \leq 0,015$ 

Order No.	Size	Min.	Max.				
Bestell-Nr.	Größe	D Ø	D Ø	d2	d3	l	E
114 424E-G	ER11	1,0	3,55	11,3	7,0	18,0	5,5
114 424E-GK	ER11	0,9	4,5	11,3	7,0	18,0	5,5
164 426E-G	ER16	1,4	6,3	16,6	11,0	22,0	7,0
164 426E-GK	ER16	1,4	6,3	16,6	11,0	22,0	7,0
204 428E-G	ER20	2,2	7,0	20,6	14,0	24,0	7,0
204 428E-GK	ER20	2,2	8,0	20,6	14,0	24,0	7,0
254 430E-G	ER25	2,5	10,0	25,6	19,0	26,0	8,0
254 430E-GK	ER25	2,5	10,0	25,6	19,0	26,0	8,0
324 470E-G	ER32	4,5	12,5	32,6	23,0	33,0	10,0
324 470E-GK	ER32	4,5	12,5	32,6	23,0	33,0	10,0
404 472E-G	ER40	6,0	17,0	40,6	28,0	42,0	13,0
404 472E-GK	ER40	6,0	16,0	40,6	28,0	42,0	13,0

Verwendung: Zum Gewindeschneiden mit Längenausgleich auf Zug  
Application: For tapping with axial compensation on extension

Ausführung: GK mit Keilwellenverzahnung  
Version: GK with splined shaft gearing

## ER Quick Change Tap Collets with Axial compensation

## ER Schnellwechsel Spannzangen mit Längenausgleich

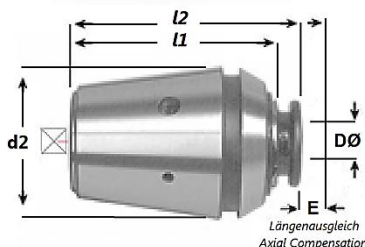
ISO15488 A

DIN 6499 A

 $\nabla \leq 0,015$ 

Order No.	Size	Min.	Max.				
Bestell-Nr.	Größe	D Ø	D Ø	d2	l1	l2	E
RDTB 16	ER16	2,5	4,5	17,0	30,0	34,0	7,0
RDTB 20	ER20	2,5	6,0	21,0	23,0	27,0	7,0
RDTB 25	ER25	2,5	9,0	26,0	37,0	43,0	7,0
RDTB 32	ER32	3,5	12,0	33,0	42,0	48,0	11,0
RDTB 40	ER40	3,5	14,0	41,0	50,0	56,0	12,0

Verwendung: Zum Gewindeschneiden wie oben mit Schnellwechslung  
Application: For tapping as above with quick change



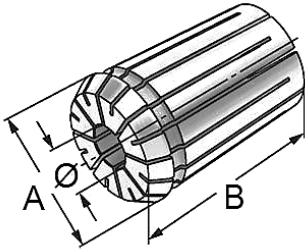
ISO 10897 B

DIN 6388 B

$\nabla \leq 0,015\mu\text{m}$

$\nabla \leq 0,010\mu\text{m}$  HP

$\nabla \leq 0,005\mu\text{m}$  UP



Order No.	Size						
Bestell-Nr.	Größe	Ø	(mm) <sup>1</sup>	T	A	B	
025 415E	OZ16	2 - 16	0,5	Ø-0,5	25,5	40,0	
030 4541E	OZ20	2 - 20	0,5	Ø-0,5	29,8	45,0	
035 462E	OZ25	2 - 25	0,5	Ø-0,5	35,0	52,0	
044 467E	OZ32	4 - 32	0,5	Ø-0,5	43,7	60,0	
052 468E	OZ40	12 - 40	0,5	Ø-0,5	52,2	68,0	

<sup>1</sup> (mm) Lead / Steigung

T: Nominal Size / Nennmaß

HP – Präzision / precision: Bestell-Nr./Order no. 250 430E HP-Ø6

UP – Hochpräzision / highprecision: Bestell-Nr./Order no. 250 430E UP-Ø6

Beispiel / example

### ER Shrink Collets

### ER Schrumpf-Spannzangen

ISO15488 B

DIN 6499 B

$\nabla \leq 3\mu\text{m}$

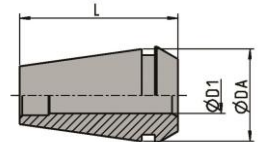


Order No.	Size					
Bestell-Nr.	Größe	ØD1	(mm) <sup>1</sup>	D	L	
160 426E-SC	ER 16	3.0/4.0/6.0/8.0	-	17	31	
200 426E-SC	ER 20	6.0 – 10.0	2.0	21	31	
250 430E-SC	ER 25	3.0/4.0 – 16.0	2.0	26	35	
320 470E-SC	ER 32	6.0 – 20.0	2.0	33	40	

<sup>1</sup> (mm) Lead / Steigung

Zubehör und Schrumpfgeräte auf Anfrage.

Accessoires and shrink units upon request.



### Biconical – Collets System Erickson Type DK/DA

### Doppelkonus-Spannzangen System Erickson Typ DK/DA

Typ DK/DA

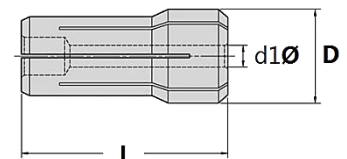
$\nabla \leq 0,015\mu\text{m}$



Order No.	Size						
Bestell-Nr.	Größe	d1 Ø	(mm) <sup>1</sup>	T	D	L	
RDA 300	416E	1.0 – 6.5	0,5	Ø-0,5	9.50	25.5	
RDA 200	417E	1.0 – 10.0	0,5	Ø-0,5	13.50	30.4	
RDA 100	418E	2.0 – 14.5	0,5	Ø-0,5	19.47	36.7	
RDA 180	419E	2.0 – 20.0	0,5	Ø-0,5	26.05	41.7	

<sup>1</sup> (mm) Lead / Steigung

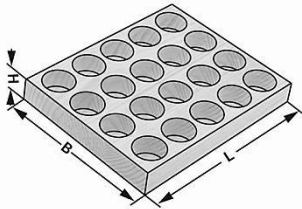
T: Nominal Size / Nennmaß



## Wooden Trays / Plastic Boxes for Collets

## Holzträger / Kunststoffboxen für Spannzangen

ISO15488 A  
DIN 6499 A



Order No. Bestell-Nr.	B	L	H	Bores Bohrungen	Suitable for Passend für
308	61	152	27	10	ER08
311	61	152	27	14	ER11
316	61	152	27	10	ER16
320	61	152	27	12	ER20
325	106	185	31	15	ER25
332	125	230	31	18	ER32
340	196	280	31	24	ER40
350	200	250	38	12	ER50
3025	78	280	31	16	OZ16
3035	190	280	31	24	OZ25
3044	200	390	38	32	OZ32

Weitere Holzträger auf Anfrage • More wooden trays on request

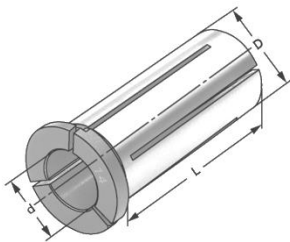
ISO15488 A  
DIN 6499 A



Order No. Bestell-Nr.	B	L	H	Bores Bohrungen	Suitable for Passend für
KB-1 ER08	101	82	32	10	ER8
KB-1 ER11	101	82	32	14	ER11
KB-2 ER16	120	116	40	10	ER16
KB-2 ER20	120	116	40	12	ER20
KB-3 ER25	235	185	48	15	ER25
KB-3 ER32	235	185	48	18	ER32
KB-4 ER40	235	185	48	24	ER40
KB-4 ER50	340	275	83	12	ER50
KB-3 OZ16	340	275	83	16	OZ16
KB-4 OZ25	340	275	83	24	OZ25
KB-4 OZ32	340	275	83	32	OZ32

Weitere Kunststoffboxen auf Anfrage • More plastic-boxes on request



**Order No.****Bestell-Nr.****D****d****L****Reduzierstück dichtend · Reducer coolant resistant**

28.2003L51HYD.K 20 3 50,9

28.2004L51HYD.K 20 4 50,9

28.2005L51HYD.K 20 5 50,9

28.2006L51HYD.K 20 6 50,9

28.2008L51HYD.K 20 8 50,9

28.2010L51HYD.K 20 10 50,9

28.2012L51HYD.K 20 12 50,9

28.2014L51HYD.K 20 14 50,9

28.2016L51HYD.K 20 16 50,9

**Order No.****Bestell-Nr.****D****d****L**

28.3208L66HYD.K 32 8 66,0

28.3210L66HYD.K 32 10 66,0

28.3212L66HYD.K 32 12 66,0

28.3214L66HYD.K 32 14 66,0

28.3216L66HYD.K 32 16 66,0

28.3218L66HYD.K 32 18 66,0

28.3220L66HYD.K 32 20 66,0

28.3225L66HYD.K 32 25 66,0

**Order No.****Bestell-Nr.****D****d****L****Bund geschlitzt, nicht kühlmitteldicht · Collar slotted, not coolant proof**

28.2006L52HYD 20 6 52,0

28.2008L52HYD 20 8 52,0

28.2010L52HYD 20 10 52,0

28.2012L52HYD 20 12 52,0

28.2014L52HYD 20 14 52,0

28.2016L52HYD 20 16 52,0

28.2018L52HYD 20 18 52,0

**Order No.****Bestell-Nr.****D****d****L**

28.3206L59HYD 32 6 59,0

28.3208L59HYD 32 8 59,0

28.3210L59HYD 32 10 59,0

28.3212L59HYD 32 12 59,0

28.3214L59HYD 32 14 59,0

28.3216L59HYD 32 16 59,0

28.3218L59HYD 32 18 59,0

28.3220L59HYD 32 20 59,0

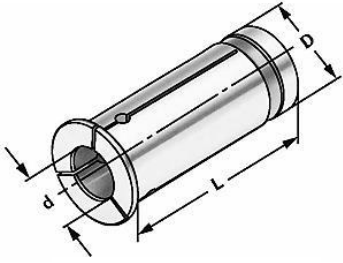
28.3225L59HYD 32 25 59,0



Weitere Reduzierungen gerne auf Anfrage. Further reduction sleeves upon request.

## Reducing Sleeves for high performance milling chucks HKS

## Reduzierungen für HKS



Order No. Bestell-Nr.	D	d	L	Order No. Bestell-Nr.	D	d	L
<b>Für innere Kühlmittelzufuhr, Bund geschlossen kühlmitteldichtend bis 80bar</b> <b>For internal coolant supply, closed collar, coolant proof up to max. 80bar</b>							
28.2003L53HKS.IK	20	3	52,9	28.3203L66HKS.IK	32	3	66,0
28.2004L53HKS.IK	20	4	52,9	28.3204L66HKS.IK	32	4	66,0
28.2005L53HKS.IK	20	5	52,9	28.3205L66HKS.IK	32	5	66,0
28.2006L53HKS.IK	20	6	52,9	28.3206L66HKS.IK	32	6	66,0
28.2008L53HKS.IK	20	8	52,9	28.3208L66HKS.IK	32	8	66,0
28.2010L53HKS.IK	20	10	52,9	28.3210L66HKS.IK	32	10	66,0
28.2012L53HKS.IK	20	12	52,9	28.3212L66HKS.IK	32	12	66,0
28.2014L53HKS.IK	20	14	52,9	28.3214L66HKS.IK	32	14	66,0
28.2016L53HKS.IK	20	16	52,9	28.3216L66HKS.IK	32	16	66,0
				28.3218L66HKS.IK	32	18	66,0
				28.3220L66HKS.IK	32	20	66,0
				28.3225L66HKS.IK	32	25	66,0



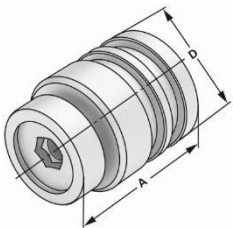
Order No. Bestell-Nr.	D	d	L	Order No. Bestell-Nr.	D	d	L
<b>Bund geschlitzt, nicht kühlmitteldicht · Collar slotted, not coolant proof</b>							
28.2006L53HKS	20	6	52,5	28.3206L65HKS	32	6	64,6
28.2008L53HKS	20	8	52,5	28.3208L65HKS	32	8	64,6
28.2010L53HKS	20	10	52,5	28.3210L65HKS	32	10	64,6
28.2012L53HKS	20	12	52,5	28.3212L65HKS	32	12	64,6
28.2014L53HKS	20	14	52,5	28.3214L65HKS	32	14	64,6
28.2016L53HKS	20	16	52,5	28.3216L65HKS	32	16	64,6
				28.3218L65HKS	32	18	64,6
				28.3220L65HKS	32	20	64,6
				28.3225L65HKS	32	25	64,6

## Setting screw for Power Chucks HKS

## Einstellschraube für Hochleistungs-Kraftspannfutter

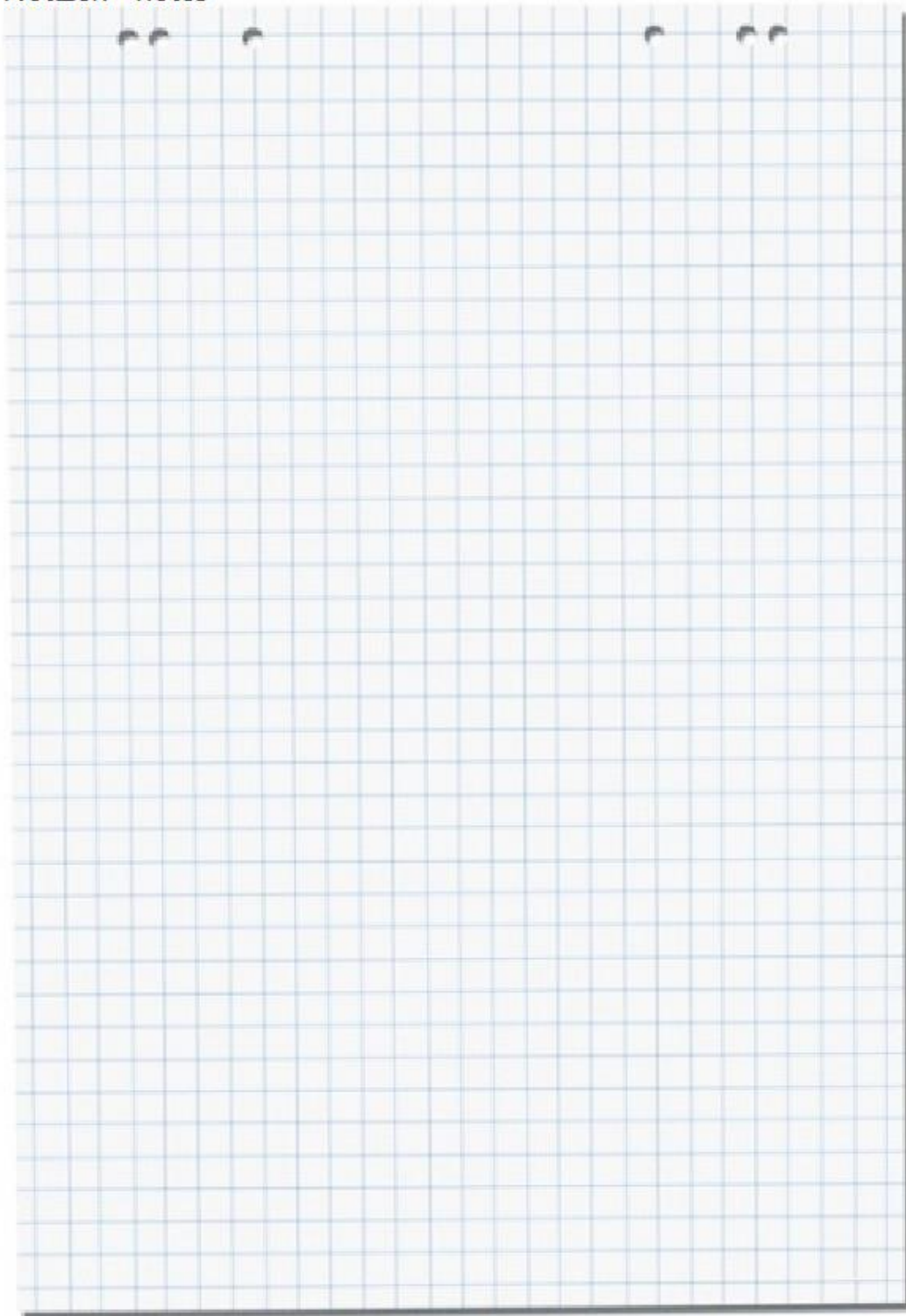
HKS

Order No. Bestell-Nr.	A	D
28.2019HKSES	HKS20	19
28.3231HKSES	HKS32	31



Verwendung: Zum Einstellen des Werkzeuges beim HKS Spannfutter.  
Application: For setting the tool in the HKS collet chucks.

*Notizen • notes*



**WSW**

## Chucks • Clamping heads • Collets for tool clamping

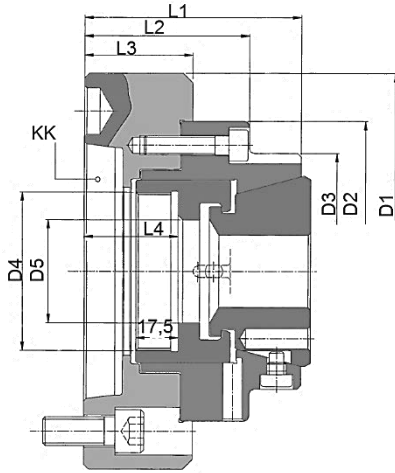
## Spannfutter • Spannköpfe • Spannzangen für Werkstückspannung

Seite • Page

<b>Spannfutter</b> für Werkstückspannung	<b>Chucks</b> for Tool Clamping	<b>08.01</b>
<b>Grip-Spannköpfe</b> Grip-Spannköpfe für Axialzug-Spannsysteme	<b>Clamping Heads</b> Clamping Heads for axial draw-back collet chucks	<b>08.02</b>
<b>Druckspannzangen Reihe 100</b>	<b>Push-Out Collets series 100</b>	<b>08.03</b>
<b>Spannzangenanschlag</b> für Druckspannzangen Reihe 100	<b>Back stop</b> for push-out collets series 100	<b>08.04</b>
<b>Zugspannzangen</b>	<b>Draw-In Collets</b>	<b>08.05</b>
<b>Längenanschlag</b> für Drehmaschinen	<b>Length Back Stop</b> for turning machines	<b>08.06</b>

### Through Bore Chuck short taper flange

### SpannGrip-Futter Kurzkegelaufnahme mit Durchgangsbohrung



**Order No. Size**

Bestell-Nr.	Größe	KK*	D1	D2	D3	D4	D5
GSF-42/5	42	5	140	124	98	M66x1,5	43 →
GSF-42/6	42	6	165	124	98	M66x1,5	43 →
GSF-65/5	65	5	140	-	-	M82x1,5	- →
GSF-65/6	65	6	165	140	-	M82x1,5	- →
GSF-65/8	65	8	210	140	-	M82x1,5	- →

\*Kurzkegel / short taper flange

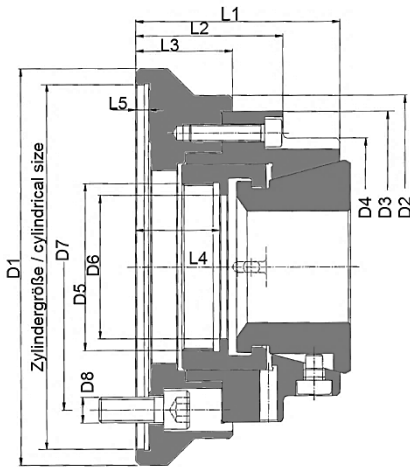
**Order No.**

Bestell-Nr.	L1	L2	L3	L4
→ GSF-42/5	90	68,5	45,0	39
→ GSF-42/6	90	68,5	45,0	39
→ GSF-65/5	100	100	100	37
→ GSF-65/6	100	52,5	52,5	37
→ GSF-65/8	100	52,5	52,5	37

Weitere Grip-Spannfutter auf Anfrage / More chucks on request.

### Through Bore Chuck cylindrical flange

### SpannGrip-Futter zylindrische Aufnahme mit Durchgangsbohrung



**Order No. \*Size**

Bestell-Nr.	Größe	D1	D2	D3	D4	D5	D6
GSF-42/140	140	150	150	125	98,3	M66x1,5	43 →
GSF-65/170	170	185	160	145	102,3	M66x1,5	67 →

\*Zylindergröße / cylindrical size

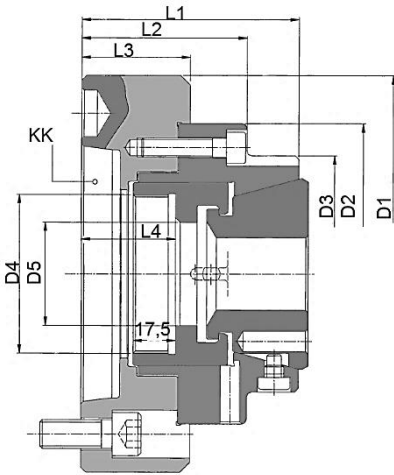
**Order No.**

Bestell-Nr.	D7	D8	L1	L2	L3	L4	L5
→ GSF-42/140	104,8	3XM10	90	68,5	45	39	6
→ GSF-65/170	133,4	6xM12	95	68,5	45	39	6

Weitere Grip-Spannfutter auf Anfrage / More chucks on request.

**Endstop Chucks short taper flange with full passage**

**SpannGrip-Futter mit Anschlag Kurzkegelaufnahme mit Durchgangsbohrung**



Order No.	Size							
Bestell-Nr.	Größe	KK*	D1	D2	D3	D4	D5	
GSF-42/5A	42	5	140	125	98	M78x1,5	43	→
GSF-42/6A	42	6	165	125	98	M78x1,5	43	→
GSF-65/5A	65	5	140	145	120	M78x1,5	66	→
GSF-65/6A	65	6	165	145	120	M78x1,5	66	→
GSF-65/8A	65	8	210	145	120	M78x1,5	66	→

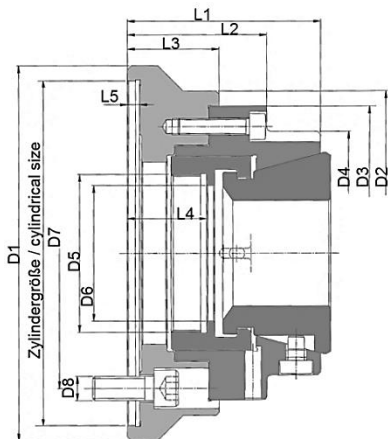
\*Kurzkegel / short taper flange

Order No.				
Bestell-Nr.	L1	L2	L3	L4
→ GSF-42/5A	121	105,5	70	39
→ GSF-42/6A	121	105,5	70	39
→ GSF-65/5A	130	111,5	70,5	39
→ GSF-65/6A	130	111,5	70,5	39
→ GSF-65/8A	135	116,5	75,5	44

Weitere Grip-Spannfutter auf Anfrage / More chucks on request.

**Endstop Chucks cylindrical flange with full passage**

**SpannGrip-Futter mit Anschlag zylindrische Aufnahme mit Durchgangsbohrung**



Order No.	*Size							
Bestell-Nr.	Größe	D1	D2	D3	D4	D5	D6	
GSF-42/140A	140	150	125	98	M78x1,5	43		→
GSF-65/170A	170	185	145	120	M78x1,5	66		→

\*Zylindergröße / cylindrical size

Order No.							
Bestell-Nr.	D7	D8	L1	L2	L3	L4	L5
→ GSF-42/140A			126	110,5	75	44	46
→ GSF-65/170A			130	111,5	70,5	39	55

Weitere Grip-Spannfutter auf Anfrage / More chucks on request.

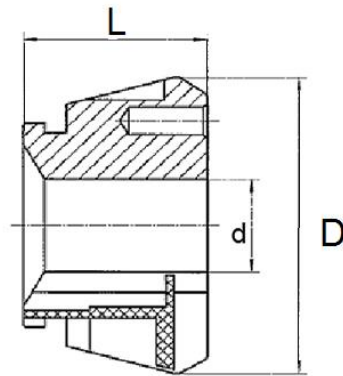
## Clamping Heads

## Grip-Spannköpfe

Order No. Bestell-Nr.	Size Größe	T (mm)	Version Ausführung	bore Bohrung	(mm)	D	L
GSK42RG.1	42	5 – 42	○ rund / circle	Glatt / smooth	0,5	79,3	47
GSK42RG	42	4 – 7	○ rund / circle	Glatt / smooth	0,5	79,3	47
GSK42RQ	42	8 – 10	○ rund / circle	Querrillen / serated	0,5	79,3	47
GSK42RL	42	11 – 42	○ rund / circle	Längs- und Querrillen / double serated	0,5	79,3	47
GSK42SG	42	7	● sechskant / hexagonal	Glatt / smooth	1,0	79,3	47
GSK42SQ	42	8 – 32	● sechskant / hexagonal	Querrillen / serated	1,0	79,3	47
GSK42SQ.1	42	33 – 36	● sechskant / hexagonal	Querrillen / serated	1,0	79,3	47
GSK42VG	42	7	■ vierkant / square	Glatt / smooth	1,0	79,3	47
GSK42VQ	42	8 – 30	■ vierkant / square	Querrillen / serated	1,0	79,3	47
GSK65RG.1	65	5 – 65	○ rund / circle	Glatt / smooth	0,5	99,5	58
GSK65RG	65	5 – 7	○ rund / circle	Glatt / smooth	0,5	99,5	58
GSK65RQ	65	8 – 10	○ rund / circle	Querrillen / serated	0,5	99,5	58
GSK65RL	65	11 – 65	○ rund / circle	Längs- und Querrillen / double serated	0,5	99,5	58
GSK65SQ	65	7 – 32	● sechskant / hexagonal	Querrillen / serated	1,0	99,5	58
GSK65SQ.1	65	33 – 40	● sechskant / hexagonal	Querrillen / serated	1,0	99,5	58
GSK65SQ.2	65	41 – 50	● sechskant / hexagonal	Querrillen / serated	1,0	99,5	58
GSK65SQ.3	65	51 – 56	● sechskant / hexagonal	Querrillen / serated	1,0	99,5	58
GSK65VQ	65	8 – 32	■ vierkant / square	Querrillen / serated	1,0	99,5	58
GSK65VQ.1	65	33 – 40	■ vierkant / square	Querrillen / serated	1,0	99,5	58
GSK65VQ.2	65	41 – 46	■ vierkant / square	Querrillen / serated	1,0	99,5	58

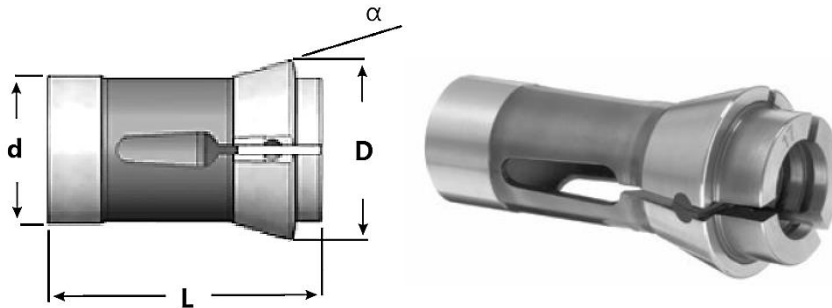
T (mm): Capacity / Spannbereich  
(mm): Lead / Steigung

Weitere Grip-Spannfutter auf Anfrage  
More chucks on request.



Push-Out Collets Series 100

Druckspannzangen Reihe 100



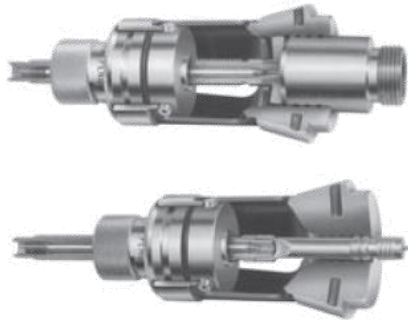
Order No.					bores		bores			bores			
Bestell-Nr.	D	d	L	α	Form	Bohrungen (mm)	Form	Bohrungen (mm)	Form	Bohrungen (mm)	Form	Bohrungen (mm)	
100E	10,0	6,0	30,0	15°	●	0,5 - 6,0	0,5						
101E	12,0	8,0	42,0	16°	●	0,5 - 6,0	0,5						
103E	14,0	8,0	34,0	16°	●	0,5 - 5,0	0,5						
109E	15,5	10,0	47,5	20°	●	1,5 - 7,0	0,5						
110E	16,0	10,0	43,0	15°	●	1,5 - 7,0	0,5						
111E	16,0	10,0	46,0	20°	●	1,5 - 7,0	0,5						
117E	18,0	14,0	46,0	13°	●	1,5 - 10,0	0,5						
118E	19,5	14,0	46,0	15°	●	1,0 - 10,5	0,5						
120E	21,0	15,0	64,0	16°	●	1,5 - 12,0	0,5	■	4,0 - 7,0	1,0	●	4,0 - 9,0	1,0
125E	22,0	17,5	51,0	15°	●	1,5 - 14,0	0,5						
136E	26,0	20,0	54,0	15°	●	1,5 - 16,0	0,5						
138E	28,0	20,0	67,0	15°	●	3,0 - 16,0	0,5						
140E	30,0	22,0	55,0	15°	●	1,0 - 16,0	0,5	■	4,0 - 10,0	1,0	●	4,0 - 14,0	1,0
143E	31,0	25,0	54,0	15°	●	3,0 - 16,0	0,5	■	6,0 - 10,0	1,0	●	6,0 - 14,0	1,0
145E	35,0	25,0	77,0	16°	●	3,0 - 20,0	0,5	■	4,0 - 14,0	1,0	●	4,0 - 17,0	1,0
148E	38,0	28,0	70,0	15°	●	2,0 - 24,0	0,5	■	4,0 - 14,0	1,0	●	4,0 - 17,0	1,0
157E	42,0	30,0	80,0	15°	●	3,0 - 25,0	0,5						
161E	45,0	32,0	75,0	15°	●	2,0 - 26,0	0,5	■	5,0 - 18,0	1,0	●	4,0 - 22,0	1,0
162E	43,0	35,0	70,0	15°	●	3,0 - 25,0	0,5	■	5,0 - 16,0	1,0	●	4,0 - 22,0	1,0
163E	48,0	35,0	80,0	15°	●	2,0 - 30,0	0,5	■	5,0 - 20,0	1,0	●	4,0 - 32,0	1,0
164E	49,2	38,1	108,0	15°	●	3,0 - 32,0	0,5	■	4,0 - 22,0	1,0	●	4,0 - 32,0	1,0
171E	55,0	42,0	94,0	15°	●	3,0 - 36,0	0,5	■	4,0 - 29,0	1,0	●	4,0 - 32,0	1,0
173E	60,0	48,0	94,0	15°	●	3,0 - 42,0	0,5	■	6,0 - 29,0	1,0	●	6,0 - 36,0	1,0
185E	84,0	66,0	110,0	15°	●	4,0 - 60,0	1,0	■	7,0 - 16,0	1,0	●	8,0 - 36,0	1,0
190E	106,0	88,0	115,0	15°	●	20,0 - 80,0	1,0						
193E	107,0	90,0	130,0	15°	●	20,0 - 80,0	1,0						
196E	138,0	112,0	138,0	15°	●	20,0 - 100,0	1,0						

(mm): Steigung / lead (metric)

- rund / circle
- sechskant / hexagon
- vierkant / square

Weitere Druckspannzangen auf Anfrage • More push-out collets on request





Order No. Bestell-Nr.	Collet Spannzange	ØClamping ØSpann	Clamping length Spannlänge
ASF-32/1610000	161E	2 - 6	ca. 125
		6 - 8	ca. 65
		8 - 26	ca. 40
ASF-35/1620000	162E	3 - 6	ca. 120
		6 - 8	ca. 60
		8 - 25	ca. 35
ASF-35/1630000	163E	2 - 6	ca. 130
		6 - 8	ca. 70
		8 - 30	ca. 45
ASF-38/1640000	164E	3 - 6	ca. 150
		6 - 8	ca. 100
		8 - 32	ca. 60
ASF-48/1730000	173E	3 - 8	ca. 135
		8 - 10	ca. 85
		10 - 42	ca. 60
ASF-66/1850000		4 - 14	ca. 165
		14 - 18	ca. 90
		18 - 60	ca. 65



Mit diesem Anschlag für Druckspannzangen Reihe 100 kann durch einfache Handhabung Anschlagssicherheit ohne die geringste Verspannung in kürzester Zeit erreicht werden.

Delivery complete in wooden case.

If desired we can supply as well single chuck Tapers or other components on request.

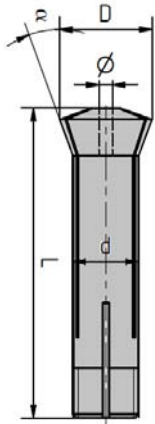
Lieferung komplett im Holzkoffer.

Auf Wunsch sind auch nur Spannkörper oder Einzelteile auf Anfrage lieferbar.

With this back-stop for push-out collets series 100 you can gain a back stop safety through easy handling without any restraint in shortest time.

Draw-In Collets Series 300

Zugspannzangen Reihe 300



Order No. Bestell-Nr.	Ø bores Bohrungen	(mm)	D	d	L	Thread Gewinde
302E	1,5 - 6,0	0,1	12,7	8,0	35,0	WG6,85x1/40"
319E	3,0 - 10,0	0,5	18,0	12,0	62,2	Tr.12x1
324E	1,5 - 13,0	0,5	21,0	15,0	55,5	M13x1
330E	1,5 - 13,0	0,5	24,0	16,0	73,0	Tr.16x1,5
349E	1,5 - 20,0	0,5	26,3	20,0	73,0	S19,7x1,667
351E	1,5 - 17,5	0,5	28,0	20,0	83,0	Tr20x1,5
355E	1,5 - 18,0	0,5	28,0	20,0	123,0	S20x2
358E	1,5 - 20,0	0,5	32,0	23,0	86,0	M21x1
359E	1,5 - 20,0	0,5	32,0	23,0	93,8	Tr23x1,5
363E	1,5 - 22,0	0,5	33,5	25,0	89,0	M23x1
364E	1,5 - 22,0	0,5	33,7	25,0	97,6	S25x1/15"
366E	1,5 - 25,0	0,5	36,0	28,0	106,5	Tr27x1/20"
367E	1,5 - 24,0	0,5	38,0	28,0	104,4	Tr28x1,5
385E	1,5 - 26,0	0,5	37,5	31,8	87,0	1,245" x20
386E	1,5 - 29,0	0,5	45,0	32,0	116,0	Tr32x1,5
390E	5,0 - 42,0	1,0	60,0	47,0	110,0	Tr47x1,5

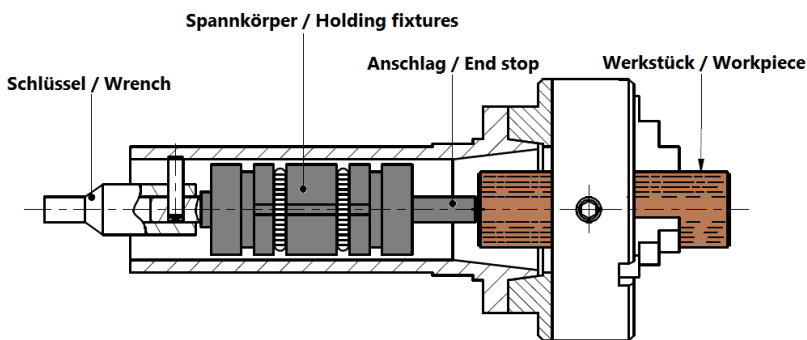
(mm): Lead / Steigung

Bohrung: rund  
bores: circle

Weitere Zugspannzangen auf Anfrage.  
More draw-in collets on request.

LA-Length Back Stop for turning machines without hydraulic clamping

LA-Längenanschlag für Drehmaschinen ohne Kraftspanneinrichtung

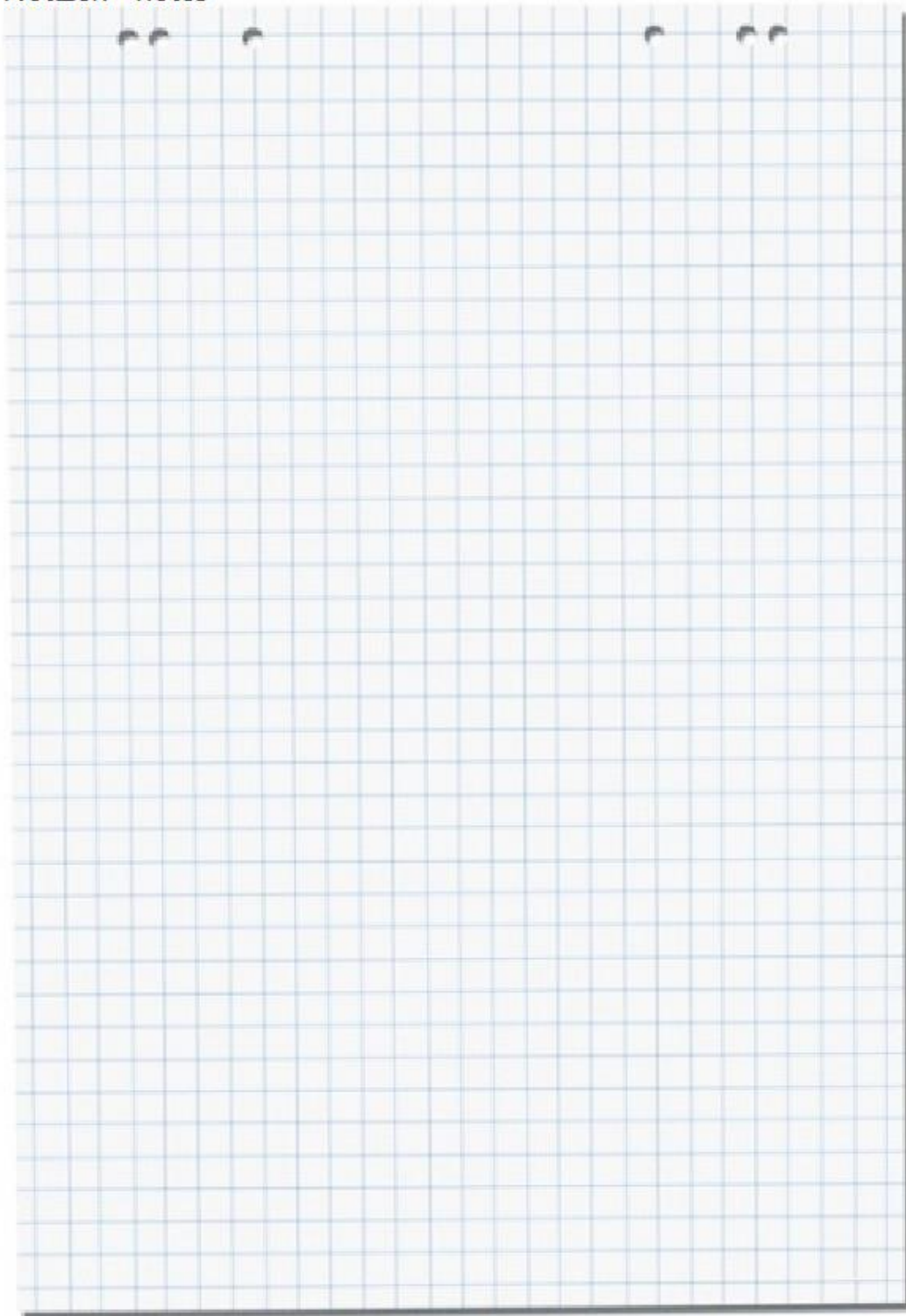


Order No. Bestell-Nr.	Hollow spindle Ø D Hohlspindel Ø D
LA20.30	20 - 23
LA23.27	23 - 27
LA27.31	27 - 31
LA31.39	31 - 39
LA39.47	39 - 47
LA47.57	47 - 57
LA57.65	57 - 65
LA65.78	65 - 78
LA78.94	78 - 94
LA94.110	94 - 110
LA110.130	110 - 130

Die Längenanschläge können problemlos mit Spannschlüssel in der Hohlspindel auf der gewünschten Länge fixiert werden.  
Der passende Spannschlüssel wird für jeden Anschlag mitgeliefert.

The length back stops can be easily fixed on the desired length with a wrench in the hollow spindle.  
The adequate wrench will be delivered with each backstop.

*Notizen • notes*



**WSW**

Seite • Page

*Montagehilfen / Montageblöcke*

*CNC Tool Stands- and Transportsystems*

**09.01**

---

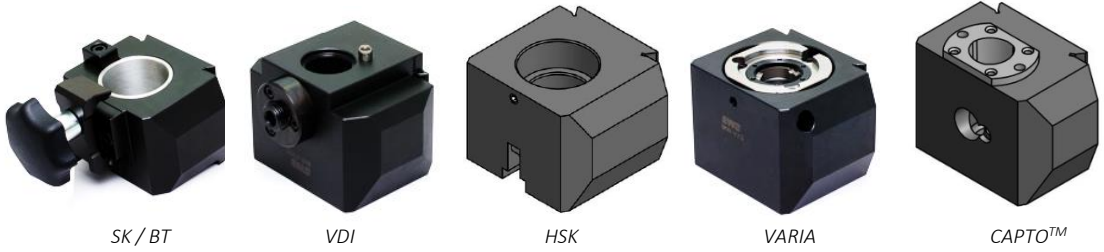
*CNC Werkzeuglager und Transportsysteme*

*Assembly Aids / Assembly Blocs*

**09.02**

**Universal Assembly Bloc** modular angular adjustable 4x90°

**Universal Montageblock** modular 4x90° winkelverstellbar



SK / BT

VDI

HSK

VARIA

CAPTO™

**Basic Adaptor**  
**Grundkörper**

**Adaptors**  
**Wechselhalter**

	SK/BT	VDI3425	HSK	VARIA	CAPTO™
UMB100	MW-SK30	MW-ZY16	MW-HSK32	MW-V3	MW-CAPTO™ C3
	MW-SK40	MW-ZY20	MW-HSK40	MW-VX3	MW-CAPTO™ C4
	MW-SK50	MW-ZY25	MW-HSK50	MW-V4	MW-CAPTO™ C5
		MW-ZY30	MW-HSK63	MW-VX4	MW-CAPTO™ C6
		MW-ZY40	MW-HSK80	MW-V5	MW-CAPTO™ C8
		MW-ZY50	MW-HSK100		(Lizenz Sandvik Coromant)



UMB100

Weitere Wechselhalter auf Anfrage.  
More adaptors on request.



**Tightening fixtures for EWS – VARIA**

**Montageblöcke für EWS – VARIA**



**Order No.**  
**Bestell-Nr.**

**MK**

MB-V3

Varia-V3

MB-VX3

Varia-VX3

MB-V4

Varia-V4

MB-VX4

Varia-VX4

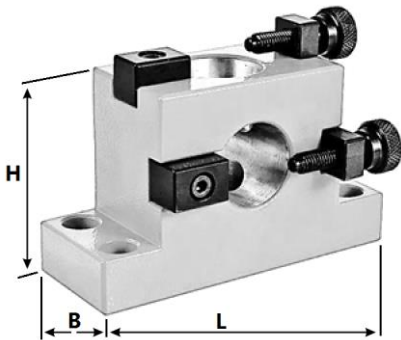
MB-V5

Varia-V5

Tightening Fixtures for ST/BT Tool Holders

Montageblöcke für SK/BT Aufnahmen

Order No. Bestell-Nr.	Taper Kegel	L	B	H
MB-SK30	SK30 / BT30	126	47	75
MB-SK40	SK40 / BT40	160	60	100
MB-SK50	SK50 / BT50	180	97	155



Weitere Montageblöcke auf Anfrage  
More tightening fixtures on request

Verwendung: Montagevorrichtung zur vertikalen und horizontalen Aufnahme von Werkzeugen mit Steilkegelschaft.

Application: Assembly device for vertical and horizontal mounting of tools with steep taper shank.

CNC Tool Stands and Transport Systems

CNC Werkzeuglager- und Transportsysteme

Order No. Bestell-Nr.		Tool Tray Werkzeugträger	W B	D T	H H
TC-100	Tischständer für 1 Werkzeugträger Table stands for 1 tool tray	1	620	260	280
TC-200	Tischständer für 2 Werkzeugträger Table stands for 2 tool trays	2	620	380	535
TC-500	Bodenständer für 5 Werkzeugträger Table stands for 5 tool trays	5	620	550	1.525
TS-400	Transport- und Bereitstellungswagen mit Ablageschale und -boden Transport and supply trolley with storage dish and -bottom	4	620	680	970
TS-400L	(TS-400) beleuchtet (TS-400) illuminated	4	620	680	970



## CNC Tool Stands and Transport Systems

## CNC Werkzeuglager- und Transportsysteme

Order No. Bestell-Nr.		Tool type Werkzeugtyp	Toolholder Werkzeugaufnahmen
TP-SK30-20	Werkzeugträger ▪ Tool trays	SK30/BT30	20
TP-SK40-20	Werkzeugträger ▪ Tool trays	SK40/BT40	20
TP-SK50-10	Werkzeugträger ▪ Tool trays	SK50/BT50	10
TP-HSK40-20	Werkzeugträger ▪ Tool trays	HSK40	20
TP-HSK50-20	Werkzeugträger ▪ Tool trays	HSK50	20
TP-HSK63-20	Werkzeugträger ▪ Tool trays	HSK63	20
TP-HSK80-12	Werkzeugträger ▪ Tool trays	HSK80	12
TP-HSK100-10	Werkzeugträger ▪ Tool trays	HSK100	10
TP-VDI16-24	Werkzeugträger ▪ Tool trays	VDI16	24
TP-VDI20-20	Werkzeugträger ▪ Tool trays	VDI20	20
TP-VDI25-20	Werkzeugträger ▪ Tool trays	VDI25	20
TP-VDI30-12	Werkzeugträger ▪ Tool trays	VDI30	12
TP-VDI40-10	Werkzeugträger ▪ Tool trays	VDI40	10
TP-VDI50-10	Werkzeugträger ▪ Tool trays	VDI50	10
TP-V3/VX3-20	Werkzeugträger ▪ Tool trays	VARIA V3/VX3	20
TP-V4/VX4-20	Werkzeugträger ▪ Tool trays	VARIA V4/VX4	20
TP-V5-10	Werkzeugträger ▪ Tool trays	VARIA V5	10
TP-C4-20	Werkzeugträger ▪ Tool trays	CAPTO™ 4	20
TP-C5-20	Werkzeugträger ▪ Tool trays	CAPTO™ 5	20
TP-C6-20	Werkzeugträger ▪ Tool trays	CAPTO™ 6	20
TT-280	2. Ablageschale 280x600 ▪ 2nd storage dish 280x600		

Weitere Werkzeugträger auf Anfrage  
More tool trays on request



## Accessoires

## Zubehör

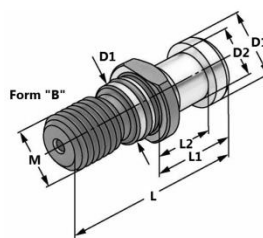
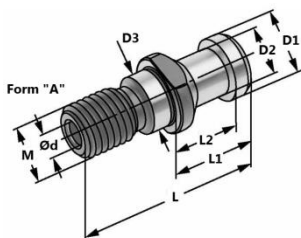
Seite • Page

<b>Anzugsbolzen</b> DIN 69872 / ISO 7388 / CAT / JIS B 6339	<b>Retention knob for collet clamping</b> DIN 69872 / ISO 7388 / CAT / JIS B 6339	<b>10.01</b>
<b>Schnellwechsel-Einsätze</b> ohne / mit Rutschkupplung	<b>Quick Change Tapping Collets</b> without/ with clutch	<b>10.03</b>
<b>Reduzierungen</b> für Hydrodehnspannfutter	<b>Reducing arbor</b> for hydraulic expansions chuck	<b>10.05</b>
<b>Kühlmittelübergabeeinheit / Schlüssel</b> für HSK-Aufnahmen	<b>Delivery unit for coolant / Wrench</b> for Hollow Steep Tapers (HSK)	<b>10.05</b>
<b>Spannmuttern</b>	<b>Clamping Nuts</b>	<b>10.06</b>
<b>Dichtungsringe</b> für Spannmuttern	<b>Sealing Disks</b> for Clamping Nuts	<b>10.09</b>
<b>Spannschlüssel</b>	<b>Wrenches</b>	<b>10.10</b>
<b>Mitnehmringe</b> DIN 6366	<b>Clutch drive rings</b> DIN 6366	<b>10.12</b>
<b>Fräseranzugsschrauben</b> DIN 6367	<b>Drawn In Bolt</b> DIN 6367	<b>10.12</b>
<b>Kegelwischer</b>	<b>Taper Wiper</b>	<b>10.13</b>



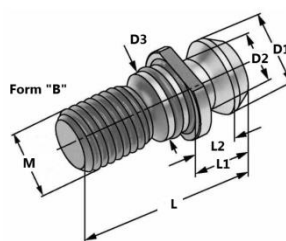
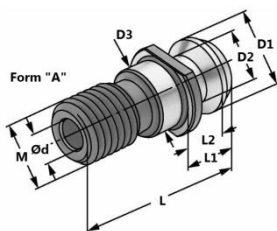
## Retension Knob DIN 69872 • ISO 7388

## Anzugsbolzen DIN 69872 • ISO 7388



## Order No.

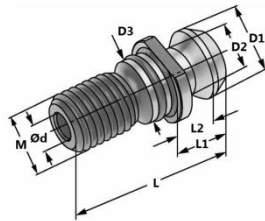
Bestell-Nr.	Form	M	L	L1	L2	D1	D2	D3	Ød	O-Ring
AB512L44A	DIN69872A	M12	44,0	24,0	19,0	13,0	9,0	13,0	3,0	-
AB516L54A	DIN69872A	M16	54,0	26,0	20,0	19,0	14,0	17,0	7,0	-
AB516L54AO	DIN69872A	M16	54,0	26,0	20,0	19,0	14,0	17,0	7,0	inkl./incl.
AB516L54AO.1	(DIN69872A) <sup>(1)</sup>	M16	54,0	29,0	23,0	19,0	14,0	17,0	7,0	inkl./incl.
AB516L54BO	DIN69872B	M16	54,0	26,0	20,0	19,0	14,0	17,0	-	inkl./incl.
<sup>(1)</sup> Anzugsbolzen ähnlich DIN69872A, 3mm verlängert / Pull studs similar to DIN 69872A, 3mm lengthened										
AB524L74A	DIN69872A	M24	74,0	34,0	25,0	28,0	21,0	25,0	11,5	-
AB524L74AO	DIN69872A	M24	74,0	34,0	25,0	28,0	21,0	25,0	11,5	inkl./incl.
AB524L74BO	DIN69872A	M24	74,0	34,0	25,0	28,0	21,0	25,0	-	inkl./incl.



## Order No.

## Taper

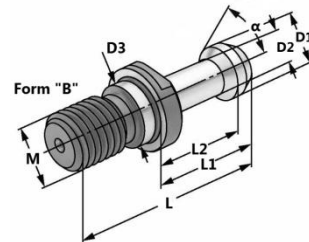
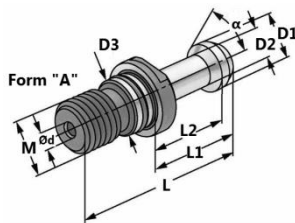
Bestell-Nr.	Form	M	L	L1	L2	D1	D2	D3	Ød	O-Ring
AB716L45A	ISO7388	M16	44,50	16,40	11,15	18,95	12,95	17,00	7,0	-
AB716L45AO	ISO7388	M16	44,50	16,40	11,15	18,95	12,95	17,00	7,0	inkl./incl.
AB716L48AO	(ISO7388) <sup>(2)</sup>	M16	47,50	19,25	14,15	18,95	12,95	17,00	7,3	inkl./incl.
<sup>(2)</sup> Anzugsbolzen ähnlich ISO7388, 3mm verlängert / Pull studs similar to DIN 69872A, 3mm lengthened										
AB716L45BO	ISO7388	M16	44,50	16,40	11,15	18,95	12,95	17,00	-	inkl./incl.
AB724L66A	ISO7388	M24	65,50	25,55	17,95	29,10	19,60	25,00	11,5	-
AB724L66AO	ISO7388	M24	65,50	25,55	17,95	29,10	19,60	25,00	11,5	inkl./incl.
AB724L66BO	ISO7388	M24	65,50	25,55	17,95	29,10	19,60	25,00	-	inkl./incl.

**Retension Knob CAT - IN 7388-2 - JIS B 6339 / MAS 403 BT****Anzugsbolzen CAT - DIN 7388-2 - JIS B 6339 / MAS 403 BT****Order No.**

Bestell-Nr.	Form	M	L	L1	L2	D1	D2	D3	Ød	O-Ring
AB816L42AO	CAT40 metric	M16	41,26	16,26	11,18	18,80	12,45	17,00	7,0	inkl./incl.
AB816L42AO.1	CAT40 metric	M16	41,26	16,26	11,18	18,80	12,45	17,00	7,0	2 O-Ring <sup>(3)</sup>
AB824L66AO	CAT50 metric	M24	65,40	25,40	17,80	28,95	20,80	25,00	11,5	mit.../with... <sup>(4)</sup>
AB824L66AO.1	CAT50 metric	M24	65,40	25,40	17,80	28,95	20,80	25,00	11,5	2 O-Ring <sup>(3)</sup>

<sup>(3)</sup> Anzugsbolzen CAT metrisch für Hockdruckkühlung / Pull studs CAT metric for high-pressure cooling

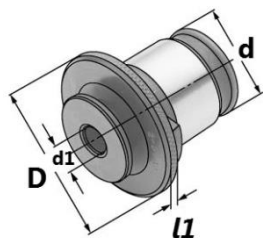
<sup>(4)</sup> SK50 mit Freidrehung im Kopf für O-Rin / SK50 with open head rotation for O-rings

**Order**

Bestell-Nr.	Form	M - α	L	L1	L2	D1	D2	D3	Ød	O-Ring
AB612L43B.45	JIS B 6339 - BT30	M12 - 45°	43,0	23,0	18,0	11,0	7,0	12,5	-	-
AB612L43AO.45	JIS B 6339 - BT30	M12 - 45°	43,0	23,0	18,0	11,0	7,0	12,5	2,5	inkl./incl.
AB612L43B.60	JIS B 6339 - BT30	M12 - 60°	43,0	23,0	18,0	11,0	7,0	12,5	-	-
AB612L43AO.60	JIS B 6339 - BT30	M12 - 60°	43,0	23,0	18,0	11,0	7,0	12,5	2,5	inkl./incl.
AB616L60B.45	JIS B 6339 - BT40	M16 - 45°	60,0	35,0	28,0	15,0	10,0	17,0	-	-
AB616L60AO.45	JIS B 6339 - BT40	M16 - 45°	60,0	35,0	28,0	15,0	10,0	17,0	4,0	inkl./incl.
AB616L60B.60	JIS B 6339 - BT40	M16 - 60°	60,0	35,0	28,0	15,0	10,0	17,0	-	-
AB616L60AO.60	JIS B 6339 - BT40	M16 - 60°	60,0	35,0	28,0	15,0	10,0	17,0	4,0	inkl./incl.
AB616L60B.90	JIS B 6339 - BT40	M16 - 90°	60,0	35,0	28,0	15,0	10,0	17,0	-	-
AB616L60AO.90	JIS B 6339 - BT40	M16 - 90°	60,0	35,0	28,0	15,0	10,0	17,0	4,0	inkl./incl.
AB624L85B.45	JIS B 6339 - BT50	M24 - 45°	85,0	45,0	35,0	23,0	17,0	25,0	-	-
AB624L85AO.45	JIS B 6339 - BT50	M24 - 45°	85,0	45,0	35,0	23,0	17,0	25,0	6,0	inkl./incl.
AB624L85B.60	JIS B 6339 - BT50	M24 - 60°	85,0	45,0	35,0	23,0	17,0	25,0	-	-
AB624L85AO.60	JIS B 6339 - BT50	M24 - 60°	85,0	45,0	35,0	23,0	17,0	25,0	6,0	inkl./incl.
AB624L85B.90	JIS B 6339 - BT50	M24 - 90°	85,0	45,0	35,0	23,0	17,0	25,0	-	-
AB624L85AO.90	JIS B 6339 - BT50	M24 - 90°	85,0	45,0	35,0	23,0	17,0	25,0	6,0	inkl./incl.

## Quick Change Rigid Tapping Collets without safety clutch

## Schnellwechsel-Einsätze ohne Rutschkupplung



M3 – M14

Größe/size 1

Order No.

Bestell-Nr.

Bestell-Nr.	D	d	l1	Schaft	■
IG1-2821	30	19	5	2,8	2,1
IG1-3527	30	19	5	3,5	2,7
IG1-4030	30	19	5	4,0	3,0
IG1-4534	30	19	5	4,5	3,4
IG1-6049	30	19	5	6,0	4,9
IG1-7055	30	19	5	7,0	5,5
IG1-8062	30	19	5	8,0	6,2
IG1-9070	30	19	5	9,0	7,0
IG1-10080	30	19	5	10,0	8,0
IG1-11090	30	19	5	11,0	9,0

M5 – M22

Größe/size 2

Order No.

Bestell-Nr.



Bestell-Nr.	D	d	l1	Schaft	■
IG2-6049	48	31	6	6,0	4,9
IG2-7055	48	31	6	7,0	5,5
IG2-8062	48	31	6	8,0	6,2
IG2-9070	48	31	6	9,0	7,0
IG2-10080	48	31	6	10,0	8,0
IG2-11090	48	31	6	11,0	9,0
IG2-12090	48	31	6	12,0	9,0
IG2-140110	48	31	6	14,0	11,0
IG2-160120	48	31	6	16,0	12,0
IG2-180145	48	31	6	18,0	14,5

M14 – M36

Größe/size 3

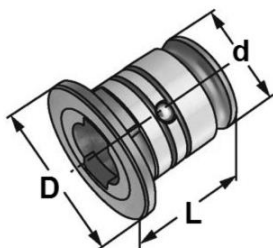
Order No.

Bestell-Nr.

Bestell-Nr.	D	d	l1	Schaft	■
IG3-11090	63	48	6	11,0	9,0
IG3-12090	63	48	6	12,0	9,0
IG3-140110	63	48	6	14,0	11,0
IG3-160120	63	48	6	16,0	12,0
IG3-180145	63	48	6	18,0	14,5
IG3-200160	63	48	6	20,0	16,0
IG3-220180	63	48	6	22,0	18,0
IG3-250200	63	48	6	25,0	20,0
IG3-280220	63	48	6	28,0	22,0

## Reducing adaptors for quick change adaptors

## Reduzieradapter für Schnellwechsel-Einsätze



Order No.

Bestell-Nr.

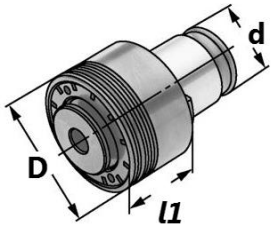
Bestell-Nr.	D	d	L	Workholder Aufnahme	Adaptor Einsatz
IG2-2010R	48	31	40,4	2	1
IG3-3020R	59	48	62,6	3	2

## Quick Change Tapping Collets with Clutch

## Schnellwechsel-Einsätze mit Rutschkupplung

## M3 – M14

## Größe/size 1



## Order No.

## Bestell-Nr.

Bestell-Nr.	D	d	L1	M	DIN	Schaft	■
IG1-2821K	32	19	25	M2,5	371	2,8	2,1
IG1-3527K	32	19	25	M3	371	3,5	2,7
IG1-4030K	32	19	25	M3,5	371	4,0	3,0
IG1-4534K	32	19	25	M4	371	4,5	3,4
IG1-6049K	32	19	25	M5	371	6,0	4,9
IG1-60.149K	32	19	25	M6	371	6,0	4,9
IG1-7055K	32	19	25	M10	376	7,0	5,5
IG1-8062K	32	19	25	M8	371	8,0	6,2
IG1-9070K	32	19	25	M12	376	9,0	7,0
IG1-10080K	32	19	25	M10	371	10,0	8,0
IG1-11090K	32	19	25	M14	376	11,0	9,0

## M5 – M22

## Größe/size 2



## Order No.

## Bestell-Nr.

Bestell-Nr.	D	d	L1	M	DIN	Schaft	■
IG2-6049K	50	31	31	M5	371	6,0	4,9
IG2-60.149K	50	31	31	M6	371	6,0	4,9
IG2-7055K	50	31	31	M10	376	7,0	5,5
IG2-8062K	50	31	31	M8	371	8,0	6,2
IG2-9070K	50	31	31	M12	376	9,0	7,0
IG2-10080K	50	31	31	M10	371	10,0	8,0
IG2-11090K	50	31	31	M14	376	11,0	9,0
IG2-12090K	50	31	31	M16	376	12,0	9,0
IG2-140110K	50	31	31	M18	376	14,0	11,0
IG2-160120K	50	31	31	M20	376	16,0	12,0
IG2-180145K	50	31	31	M22	376	18,0	14,5

## M14 – M36

## Größe/size 3

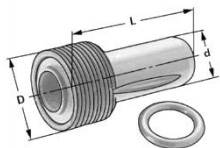
## Order No.

## Bestell-Nr.

Bestell-Nr.	D	d	L1	M	DIN	Schaft	■
IG3-11090K	72	48	41	M14	376	11,0	9,0
IG3-12090K	72	48	41	M16	376	12,0	9,0
IG3-140110K	72	48	41	M18	376	14,0	11,0
IG3-160120K	72	48	41	M20	376	16,0	12,0
IG3-180145K	72	48	41	M22	376	18,0	14,5
IG3-180.1145K	72	48	41	M24	376	18,0	14,5
IG3-200160K	72	48	41	M27	376	20,0	16,0
IG3-220180K	72	48	41	M30	376	22,0	18,0
IG3-250200K	72	48	41	M33	376	25,0	20,0
IG3-280220K	72	48	41	M36	376	28,0	22,0

## Coolant Tubes / Wrench HSK-A

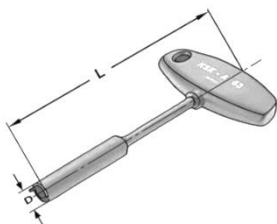
## Kühlmittelübergabeeinheit / Schlüssel HSK-A



## Order No.

Bestell-Nr.	HSK	D	d	L
KE-63	HSK-A 63	M18x1	12	34,5
KE-100	HSK-A 100	M24x1,5	16	44,0

Axial abgedichtet mit zwei O-Ringen • Axial sealed with two O-Rings

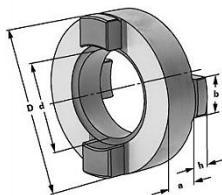


## Order No.

Bestell-Nr.	HSK	D	L
KES-63	HSK-A 63	16,5	136
KES-100	HSK-A 100	22,0	136

## Clutch Driving Rings DIN 6366

## Mitnehmerringe DIN 6366



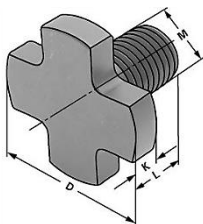
## Order Nr.

Bestell-Nr.	d	D	a	b	h
60 40 0 16	16	32	10	8	5,0
60 40 0 22	22	40	12	10	5,6
60 40 0 27	27	46	12	12	6,3
60 40 0 32	32	55	14	14	7,0
60 40 0 40	40	68	14	16	8,0

For Combi shell mill holders DIN 6358 • Für Aufsteckfräserdorne DIN 6358

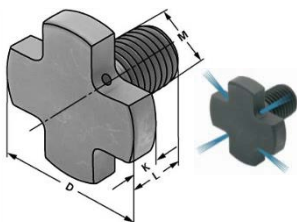
## Draw In Bolt DIN 6367 (optional with drill through for coolant)

## Fräseranzugsschrauben DIN 6367 (optional durchbohrt für Kühlmittelzufuhr)



## Order No.

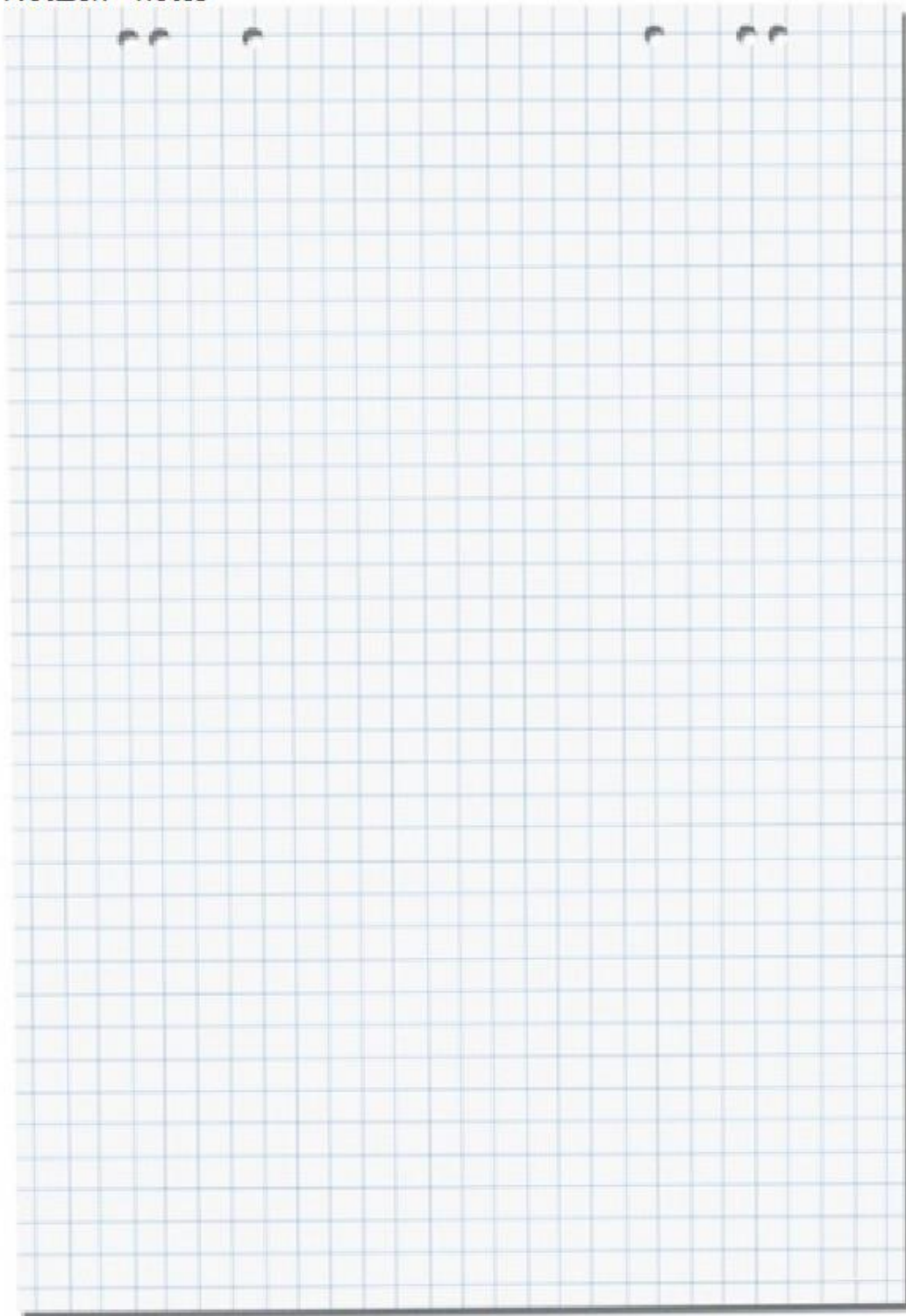
Bestell-Nr.	Size Abmessung	M	D	K	L
60 40 08	16	M8	20	6	16
60 40 10	22	M10	28	7	18
60 40 12	27	M12	35	8	22
60 40 16	32	M16	42	9	26
60 40 20	40	M20	52	10	30
60 40 24	50	M24	63	12	36
60 40 30	60	M30	75	14	45



Fräseranzugsschraube mit Bohrung für Kühlmittelzufuhr: wie oben – Bestellnummer ergänzt um –D Bestellbeispiel: **60 40 08-D**

Draw In Bolt with drill through bore for coolant: as above – Order Nr. added with –D Order example: **60 40 08-D**

*Notizen • notes*



**WSW**

## ER Clampings Nuts DIN 6499 / ISO 15488

## ER Spannmuttern DIN 6499 / ISO 15488



Order No. Bestell-Nr.	D	L	M	Collets Spannzange	Sealing Disk Dichtscheibe
<i>Mini clamping nut Mini Spannmuttern</i>					
108M	12.0	11.0	M10x0.75	080 4004E (ER8)	-
111M	16.0	12.0	M13x0.75	110 4008 (ER11)	-
116M	22.0	18.0	M19x1.00	160 426E (ER16)	-
120M	28.0	19.5	M24x1.00	200 428E (ER20)	-
125M	35.0	20.5	M30x1.00	250 430E (ER25)	-
<i>Mini clamping nut with sealing disk system Mini Spannmuttern mit Dichtscheibensystem</i>					
116M-D	22.0	22.5	M19x1.00	160 426E (ER16)	DS16
120M-D	28.0	24.0	M24x1.00	200 428E (ER20)	DS20
125M-D	35.0	25.0	M30x1.00	250 430E (ER25)	DS25



Order No. Bestell-Nr.	D	L	M	Collets Spannzange	Sealing Disk Dichtscheibe
<i>Standard clamping nut (Hexagon) Standard Spannmuttern (Sechskant)</i>					
111	19.0	11,8	M14x0,75	110 4008 (ER11)	-
112	19.0	14,0	M14x0,75	112 424E (ER12)	-
116	28.0	18,0	M22x1,50	160 426E (ER16)	-
120	34.0	19,5	M25x1,50	200 428E (ER20)	-
<i>Standard clamping nut (Slots) Standard Spannmuttern (Nuten)</i>					
116NU	32.0	18,0	M22x1,50	160 426E (ER16)	-
120NU	35.0	19,5	M25x1,50	200 428E (ER20)	-
125	42.0	20,5	M32x1,50	250 430E (ER25)	-
132	50.0	23,0	M40x1,50	320 270E (ER32)	-
140	63.0	26,0	M50x1,50	400 472E (ER40)	-
150	78.0	36,0	M64x2.00	500 477E (ER50)	-
<i>Standard clamping nut with sealing disk system Standard Spannmuttern mit Dichtscheibensystem</i>					
116-D	32.0	22.5	M22x1.50	160 426E (ER16)	DS16
120-D	35.0	24.0	M25x1.50	200 428E (ER20)	DS20
125-D	42,0	25,0	M32x1,50	250 430E (ER25)	DS25
132-D	50.0	27.5	M40x1,50	320 270E (ER32)	DS32
140-D	63.0	30.5	M50x1,50	400 472E (ER40)	DS40

**ER Clamping Nuts DIN 6499 / ISO 15488****ER Spannmuttern DIN 6499 / ISO 15488**

Order No. Bestell-Nr.	D	L	M	Collets Spannzange	Sealing Disk Dichtscheibe
<i>Sleeve bearing clamping nut Gleitlagerspannmuttern</i>					
1016G	32	18,0	M22x1,50	160 426E (ER16)	-
1020G	35	20,0	M25x1,50	200 428E (ER20)	-
1025G	42	20,5	M32x1,50	250 430E (ER25)	-
1032G	50	23,0	M40x1,50	320 270E (ER32)	-
1040G	63	30,5	M50x1,50	400 472E (ER40)	-
<i>Sleeve bearing clamping nut with sealing disk system Gleitlagerspannmuttern mit Dichtscheibensystem</i>					
1016G-D	32	22,5	M22x1,5	160 426E (ER16)	DS16
1020G-D	35	24,0	M25x1,5	200 428E (ER20)	DS20
1025G-D	42	25,0	M32x1,5	250 430E (ER25)	DS25
1032G-D	50	27,5	M40x1,5	320 270E (ER32)	DS32
1040G-D	63	30,5	M50x1,5	400 472E (ER40)	DS40

**EWS . Zero-Zero**

(DGB-Schutzrecht)

**Null Rundlauf mit einer ganz normalen Spannzange!**

Die neu entwickelte Spannzangenmutter Zero-Zero ermöglicht die Rundlaufoptimierung in weniger als einer Minute auf Null.

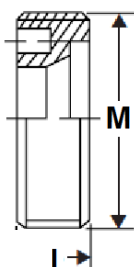


Order No. Bestell-Nr.	D	L	M	Collets Spannzange	
<i>With concentricity optimization for ER system according to DIN 6499 / ISO15488 Mit Rücklaufoptimierung für ER Systeme nach DIN 6499 / ISO 15488</i>					
116-Zero-Zero	35	21,0	M22x1,50	160 426E (ER16)	-
120-Zero-Zero	42	21,5	M25x1,50	200 428E (ER20)	-
125-Zero-Zero	50	22,0	M32x1,50	250 430E (ER25)	-
132-Zero-Zero	63	23,0	M40x1,50	320 270E (ER32)	-
140-Zero-Zero	78	27,5	M50x1,50	400 472E (ER40)	-



## Clamping Nuts external thread

## Spannmuttern Außengewinde



Order No.	Collets				
Bestell-Nr.	D	L	M	Spannzange	
<i>Clamping nut with external thread (special wrenches)</i> <i>Spannmutter mit Außengewinde (Spezialspannschlüssel)</i>					
E11AK	-	7.5	M18x1.00	110 4008 (ER11)	-
E16AK	-	7.6	M24x1.00	160 426E (ER16)	-
E20AK	-	8.4	M28x1.50	200 428E (ER20)	-
E25AK	-	8.8	M32x1.50	250 430E (ER25)	-
E32AK	-	9.8	M40x1.50	320 470E (ER32)	-
E40AK	-	11.8	M50x1.50	400 472E (ER40)	-
<i>Clamping nut with external thread (retention bore)</i> <i>Spannmutter mit Außengewinde (Anzugsbohrungen)</i>					
E11A	18,0	6,0	M18x1.00	110 4008 (ER11)	-
E16A	24,0	8,0	M24x1.00	160 426E (ER16)	-
E20A	28,0	11,0	M28x1.50	200 428E (ER20)	-
E25A	32,0	12,5	M32x1.50	250 430E (ER25)	-
E32A	40,0	14,0	M40x1.50	320 270E (ER32)	-



Order No.	Collets				
Bestell-Nr.	D	L	M	Spannzange	
<i>Clamping nut with external thread / Hexagon optionally with sealing disk system</i> <i>Spannmutter mit Außengewinde / Sechskant optional mit Dichtscheibensystem</i>					
E 11 ASK	18,0	8,0	M18x1	110 4008E (ER11)	-
E 16 ASK	24,0	11,0	M24x1	160 426E (ER16)	DS16
E 20 ASK	28,0	12,5	M28x1,5	200 428E (ER20)	DS20
E 25 ASK	32,0	14,5	M32x1,5	250 430E (ER25)	DS25
E 32 ASK	40,0	17,5	M40x1,5	320 270E (ER32)	DS32

Clamping nut can be used with or without sealing disk.  
Spannmutter kann mit bzw. ohne Dichtscheibe verwendet werden.

**OZ Clamping Nuts DIN 6388 / ISO 10897**

**OZ Spannmuttern DIN 6499 / ISO 15488**



Ball bearing clamping nut according to DIN 6388 type OZ  
Kugellagerspannmutter nach DIN 6388 Typ OZ

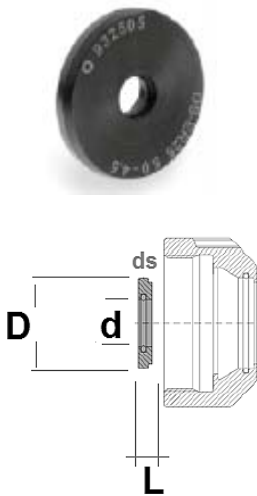
Order No. Bestell-Nr.	D	L	M	Collets Spannzange	Sealing Disk Dichtscheibe
016	43,0	24,0	M33x1.50	025 415E (OZ16)	-
020	50,0	28,0	M42x2.00	030 4541E (OZ20)	-
025	60,0	30,0	M48x2.00	035 462E (OZ25)	-
032	72,0	33,5	M60x2.50	044 467E (OZ32)	-
040	85,0	37,0	M68x2.50	052 468E (OZ40)	-

Ball bearing clamping nut with sealing disk system  
Kugellagerspannmutter mit Dichtscheibensystem

Order No. Bestell-Nr.	D	L	M	Collets Spannzange	Sealing Disk Dichtscheibe
016-D	43,0	29,0	M33x1.50	025 415E (OZ16)	DS25
025-D	60,0	35,0	M48x2.00	035 462E (OZ25)	DS50
032-D	72,0	39,5	M60x2.50	044 467E (OZ32)	DS60
040-D	85,0	43,0	M68x2.50	052 468E (OZ40)	DS70

**ER/OZ Sealing Disks and Sealing Disk Set ISO 15488 ER / ISO 10897 OZ**

**ER/OZ Dichtscheiben und Dichtscheibensatz DIN 6499 ER / DIN 6388 OZ**



Order No. Bestell-Nr.	D	L	d	Lead (mm) Steigung	Set Satz
DS16.ddd	13.0	4.0	2.5-3.0   9.5-10.0	0.5	7 (4.0 – 10.0)
DS20.ddd	16.0	4.0	2.5-3.0   12.5-13.0	0.5	10 (4.0 – 13.0)
DS25.ddd	21.0	4.0	2.5-3.0   15.5-16.0	0.5	13 (4.0 – 16.0)
DS32.ddd	27.0	4.0	2.5-3.0   19.5-20.0	0.5	17 (4.0 – 20.0)
DS40.ddd	33.5	4.0	2.5-3.0   25.5-26.0	0.5	23 (4.0 – 26.0)
DS50.ddd	31.0	4.0	3.5-4.0   24.5-25.0	0.5	22 (4.0 – 25.0)
DS60.ddd	40.0	4.0	4.5-5.0   31.5-32.0	0.5	-
DS70.ddd	47.0	4.0	4.5-5.0   39.5-40.0	0.5	-

**Bestellinformation / Order information**

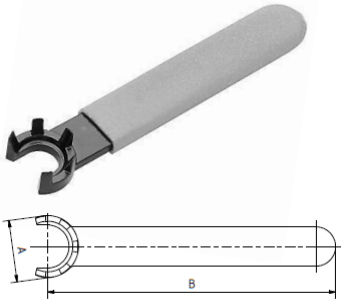
Dichtscheibe DS20 / Öffnung 5.5 – 6.0 mm  
Dichtscheibensatz DS32  
Sealing disk DS20 / vent 5.5- 6.0 mm  
Sealing disks set DS32

z.B. / e.g.

DS20.060  
DS32.SET  
DS20.060  
DS32.SET

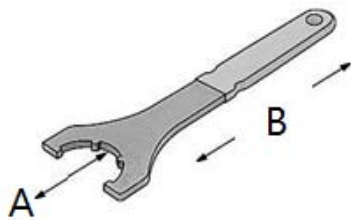
### Wrenches for Clamping Nuts

### Spannschlüssel für Spannmuttern



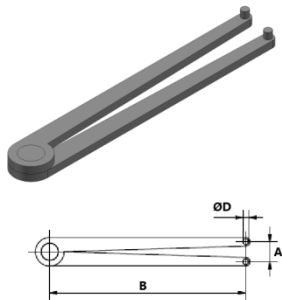
Wrench for Mini-Clamping Nuts ER  
Spannschlüssel für Mini-Spannmuttern ER

Order No. Bestell-Nr.	A	B	ØD	Clamping Nut Spannmutter
208M	12,4	70	-	108M
211M	16,8	90	-	111M
216M	22,5	110	-	116M
220M	29	120	-	120M
225M	36	130	-	125M



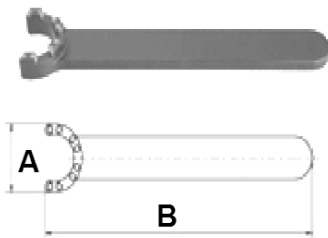
Wrench for Groove Nuts ER  
Spannschlüssel für Nut Muttern ER

Order No. Bestell-Nr.	A	B	ØD	Clamping Nut Spannmutter
216	55	160	-	116NU
220	60	180	-	120NU/116-ZERO-ZERO
225	70	200	-	125NU/1025/120-ZERO-ZERO
232	80	250	-	132/1032/125-ZERO-ZERO
240	95	280	-	140/1040/132-ZERO-ZERO
250	115	350	-	150/140-ZERO-ZERO



Wrench for Nuts with retention bore  
Spannschlüssel für Muttern mit Anzugsbohrungen

Order No. Bestell-Nr.	A	B	ØD	Clamping Nut Spannmutter
EA11-DIN756-Ø2	7 - 40	115	2	E 11 A
EA16-DIN756-Ø3	11 - 60	160	3	E 16 A   E 20 A
EA25-DIN756-Ø4	11 - 60	160	4	E 25 A   E 32 A

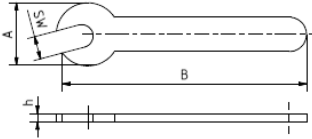


Wrench for Nuts with special Clamping profile  
Spannschlüssel für Muttern mit Spezial-Anzugsprofil

Order No. Bestell-Nr.	A	B	ØD	Clamping Nut Spannmutter
EA11 K	16	102	-	E 11 A K
EA16 K	22	120	-	E 16 A K
EA20 K	24,5	135	-	E 20 A K
EA25 K	30	155	-	E 25 A K
EA32 K	37	195	-	E 32 A K
EA40 K	48	220	-	E 40

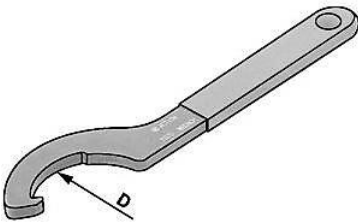
Wrenches for Clamping Nuts / arbors DIN 6368

Spannschlüssel für Spannmuttern / Aufsteckdorne



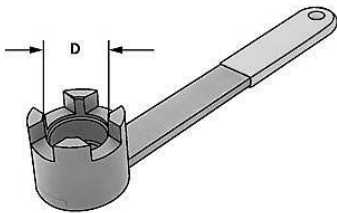
Open-end Wrench for Nuts with hexagon and wrench size  
Spannschlüssel für Muttern mit Sechskant und SW

Order No. Bestell-Nr.	A	B	SW	H	Clamping Nut Spannmutter
GS08	22	85	8	3	
GS10	26	93	10	3	
GS11	26	93	11	3	
GS14	30	98	14	3	
GS15	30	98	15	3	E 11 ASK
GS17	37	100	17	3	111 / 112
GS19	40	100	19	3	116 / E 16 ASK
GS22	47	120	22	4	E 20 ASK
GS24	47	120	24	4	E 25 ASK
GS25	55	130	25	4	116
GS27	55	130	27	4	
GS30	66	140	30	5	125
GS32	66	140	32	5	E 32 ASK
GS36	74	160	36	5	
GS41	84	170	41	6	



Wrench for Groove Nuts OZ  
Spannschlüssel für Nut Muttern OZ

Order No. Bestell-Nr.	D	Clamping Nut Spannmutter
DIN1810A-40x42	40x42	016
DIN1810A-45x50	45x50	020
DIN1810A-52x55	52x55	HKS20 (53)
DIN1810A-58x62	58x62	025
DIN1810A-68x75	68x75	032 / HKS32 (68)
DIN1810A-80x90	80x90	040

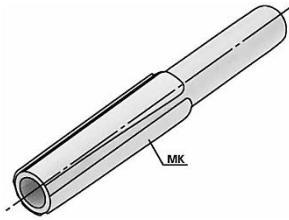


Wrench DIN 6368  
Spannschlüssel DIN 6368 für Aufsteckdorne

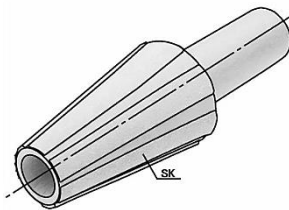
Order No. Bestell-Nr.	D
60 40 M8	16/M8
60 40 M10	22/M10
60 40 M12	27/M12
60 40 M16	32/M16
60 40 M20	40/M20

## Taper Wipers

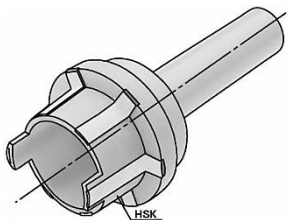
## Kegelwischer

**Order No.**

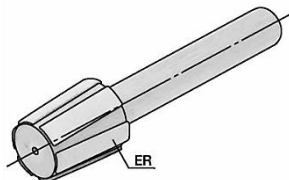
<b>Bestell-Nr.</b>	<b>MK</b>
606001	1
606002	2
606003	3
606004	4
606005	5

**Order No.**

<b>Bestell-Nr.</b>	<b>SK</b>
606030	30
606040	40
606050	50

**Order No.**

<b>Bestell-Nr.</b>	<b>HSK</b>	<b>Form</b>
607032	32	A-C-E
607040	40	A-C-E
607050	50	A-C-E
607063	63	A-C-E
607080	80	A-C-E
6070100	100	A-C-E

**Order No.**

<b>Bestell-Nr.</b>	<b>ER</b>
608016	16
608025	25
608032	32
608040	40

**Order No.**

<b>Bestell-Nr.</b>	<b>OZ</b>
608023	16
608033	25
608041	32

Sonderausführungen auf Anfrage.  
Special versions on request.

# **EWS** Group

---



[www.ews-tools.de](http://www.ews-tools.de)



[www.wsw-collets.de](http://www.wsw-collets.de)



[www.commandtool.com](http://www.commandtool.com)



[www.ewskorea.co.kr](http://www.ewskorea.co.kr)



[www.ews-russland.ru](http://www.ews-russland.ru)

